


Fondazione IRCCS
Policlinico San Matteo



Sistema Socio Sanitario
Regione
Lombardia

DIPARTIMENTO AMMINISTRATIVO
U.O.C. TECNICO PATRIMONIALE

Direttore
Dott. Ing. Rossella Delbò
Tel. 0382 503778
Fax 0382 503039
ufficiotecnico@smatteo.pv.it

LIBERAZIONE
Pad. 28 - Portineria Nord

LAVORO

TITOLO ELABORATO

TAVOLA NUM.

1

DATA

02 Lug. 1997

SCALA
1:100

REVISIONE

DATA

1

4

2

5

3

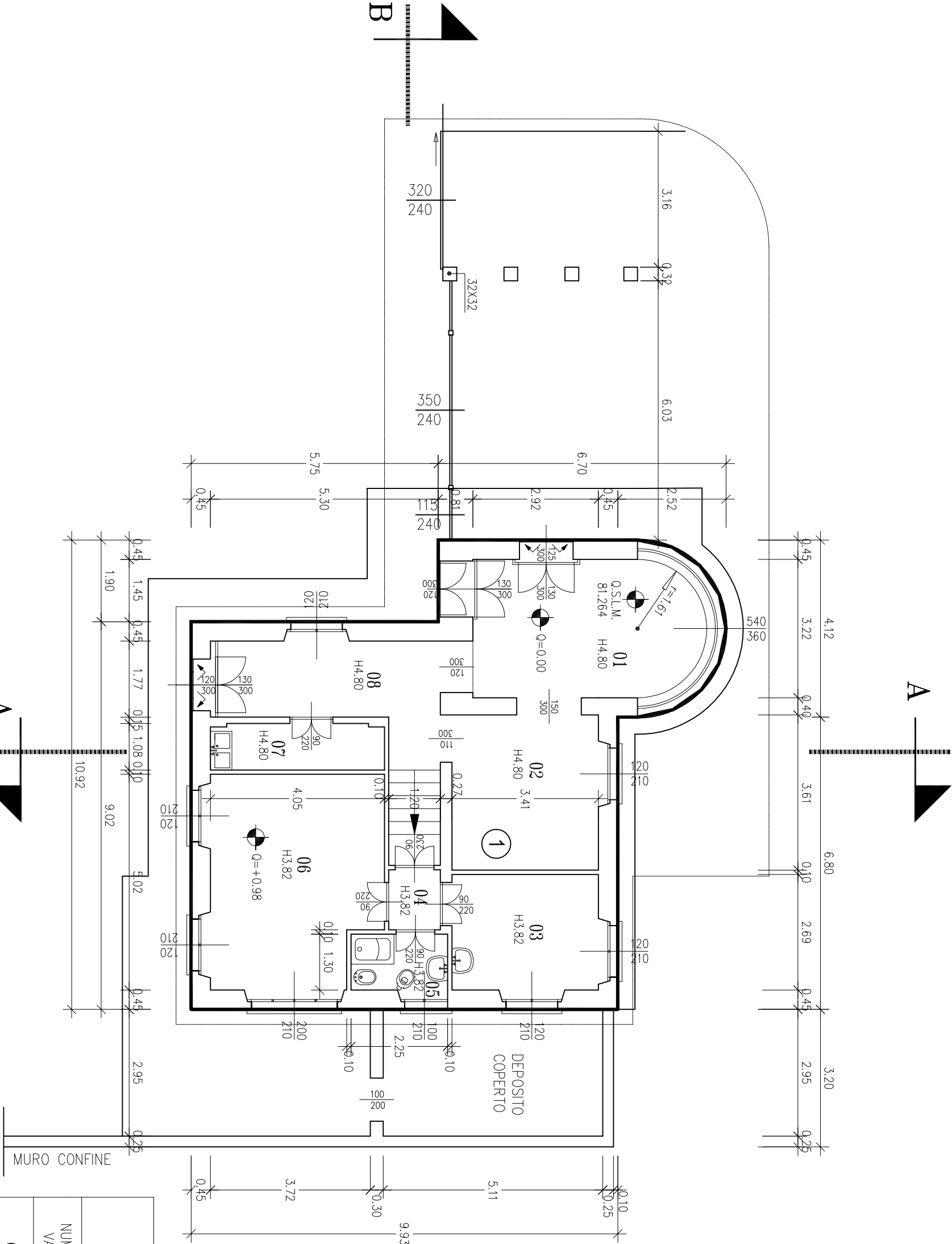
6

PROC.

CUP

FILE
28pr 180808 Arg

PIANTA PIANO RIALZATO



IDENTIFICATIVO FABBRICATO E PIANO 28.PR.	
NUMERO VANO	DESTINAZIONE D'USO
01	INGRESSO
02	PRANZO
03	RIPOSTIGLIO
04	DISIMPEGNO
05	SERVIZI IGIENICI
06	RIPOSTIGLIO
07	RIPOSTIGLIO
08	CORRIDOIO



Fondazione IRCCS Policlinico San Matteo - Pavia
U.O.C. TECNICO-PATRIMONIALE

Il Progettista e Direttore dei Lavori

La Proprietà

Il Responsabile del Procedimento

Impresa Esecutrice: